



Die
Fragebogen-Aktion

lief

vom 03.12.2013

bis 27.02.2014



Wasenberg, im November 2013

Projekt: Nahwärme für Wasenberg

Dieser Fragebogen dient lediglich zur Feststellung des Interesses und beinhaltet keine vertragliche Bindung. Er ist die Grundlage für eine Machbarkeitsstudie. Danach bestimmen die Hauseigentümer, in einer noch zu bildenden Genossenschaft, die konkrete Vorgehensweise. Die persönlichen Angaben auf diesem Fragebogen werden vertraulich, zum Zweck der Bedarfsermittlung, behandelt.

Persönliche Angaben

Name, Vorname _____

Straße, Hausnummer _____

Sind Sie Eigentümer des Hauses? ja nein

Einfamilienhaus Mehrfamilienhaus

Anschlussbereitschaft



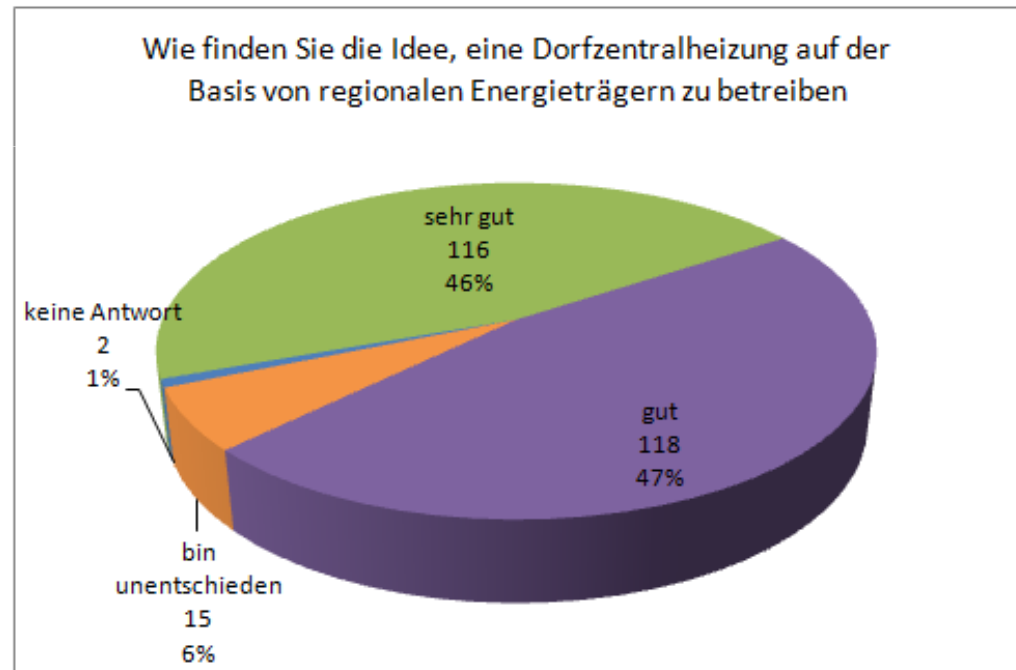
1. Wie finden Sie die Idee, eine Dorfzentralheizung auf der Basis von regionalen Energieträgern zu betreiben?

- sehr gut gut bin unentschieden nicht gut

Weshalb finden Sie die Idee gut oder schlecht? _____

Teilnahme (Mehrere Elemente)

Frage1: Wie finden Sie die Idee, eine Dorfzentralheizung auf der Basis von regionalen Energieträgern zu betreiben?	Anzahl
sehr gut	116
gut	118
bin unentschieden	15
keine Antwort	2
Gesamtergebnis	251



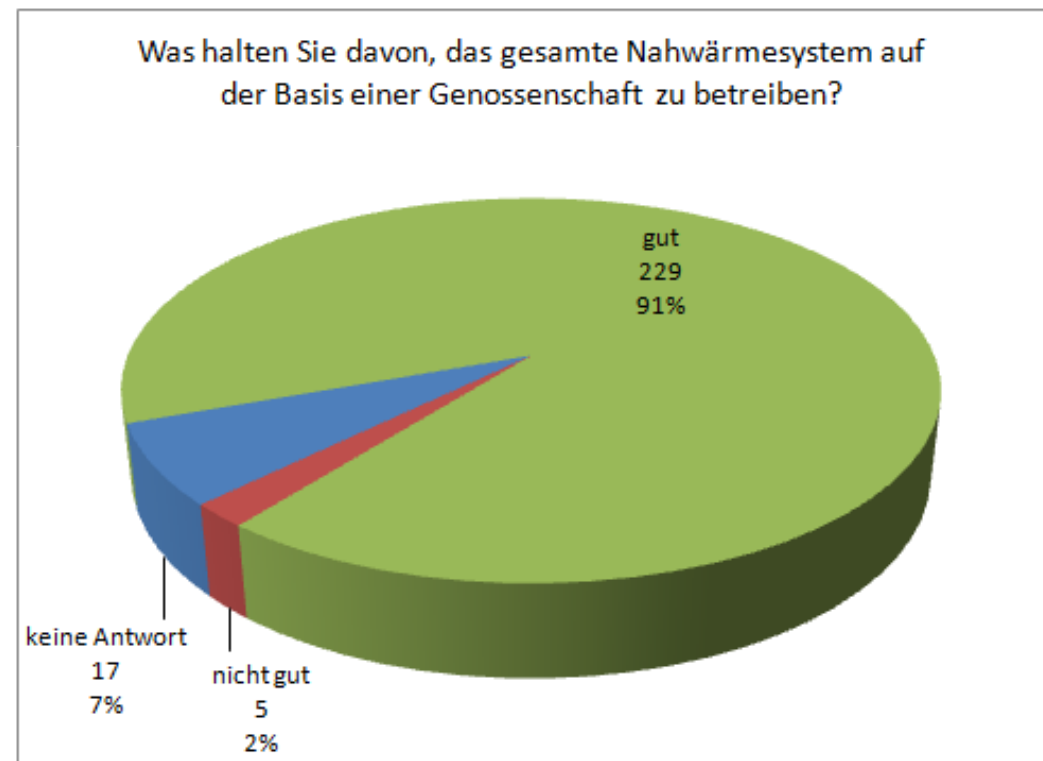


2. Was halten Sie davon, das gesamte Nahwärmesystem auf der Basis einer Genossenschaft zu betreiben?

- gut weil: _____
- nicht gut weil: _____

Teilnahme (Mehrere Elemente)

Frage2: Was halten Sie davon, das gesamte Nahwärmesystem auf der Basis einer Genossenschaft zu betreiben?	Anzahl
gut	229
nicht gut	5
keine Antwort	17
Gesamtergebnis	251



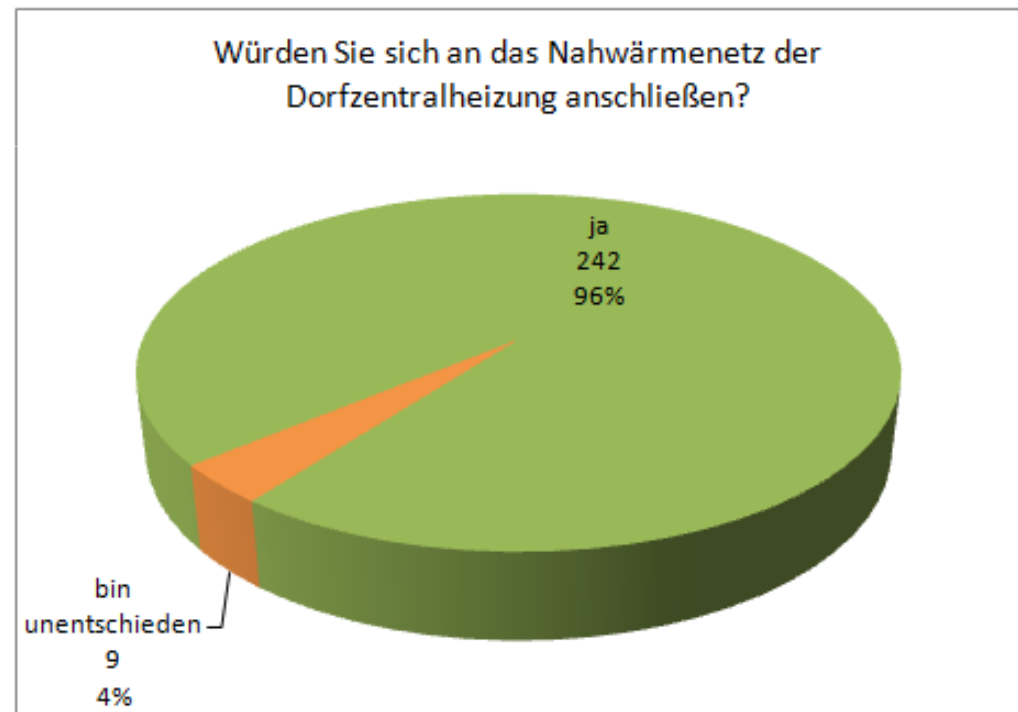


3. Für den Fall, dass das Projekt im Jahr 2014/2015 umgesetzt wird, würden Sie sich an das Nahwärmenetz der Dorfzentralheizung anschließen? Gehen Sie hierbei davon aus, dass die jährlichen Heizkosten nicht über denen einer Ölheizungsanlage liegen. Die Wärme wird Ihnen dabei bis in die Hausübergabestation geliefert.

ja, ich würde mich anschließen

nein, ich würde mich nicht anschließen, weil _____

Frage3: Würden Sie sich an das Nahwärmenetz der Dorfzentralheizung anschließen?	Werte	
	Anzahl	davon evtl. spätere Energieabnahme
ja	242	14
bin unentschieden	9	
Gesamtergebnis	251	14





Bei Interesse an einem Anschluss

4. Ihr derzeitiges Heizungssystem (Mehrfachkennzeichnung möglich)

Zentralheizung: Heizöl Flüssiggas Holz

Einzelöfen: Öl Holz Stromnachtspeicher

Solarthermie mit Heizungsunterstützung mit Frischwassermodul

Sonstiges: _____

5. Alter der Heizkessel, Öfen, Nachtspeicheröfen: _____ Jahre

6. Durchschnittlicher Jahresverbrauch ca.:

_____ Liter Öl _____ Raummeter Holz

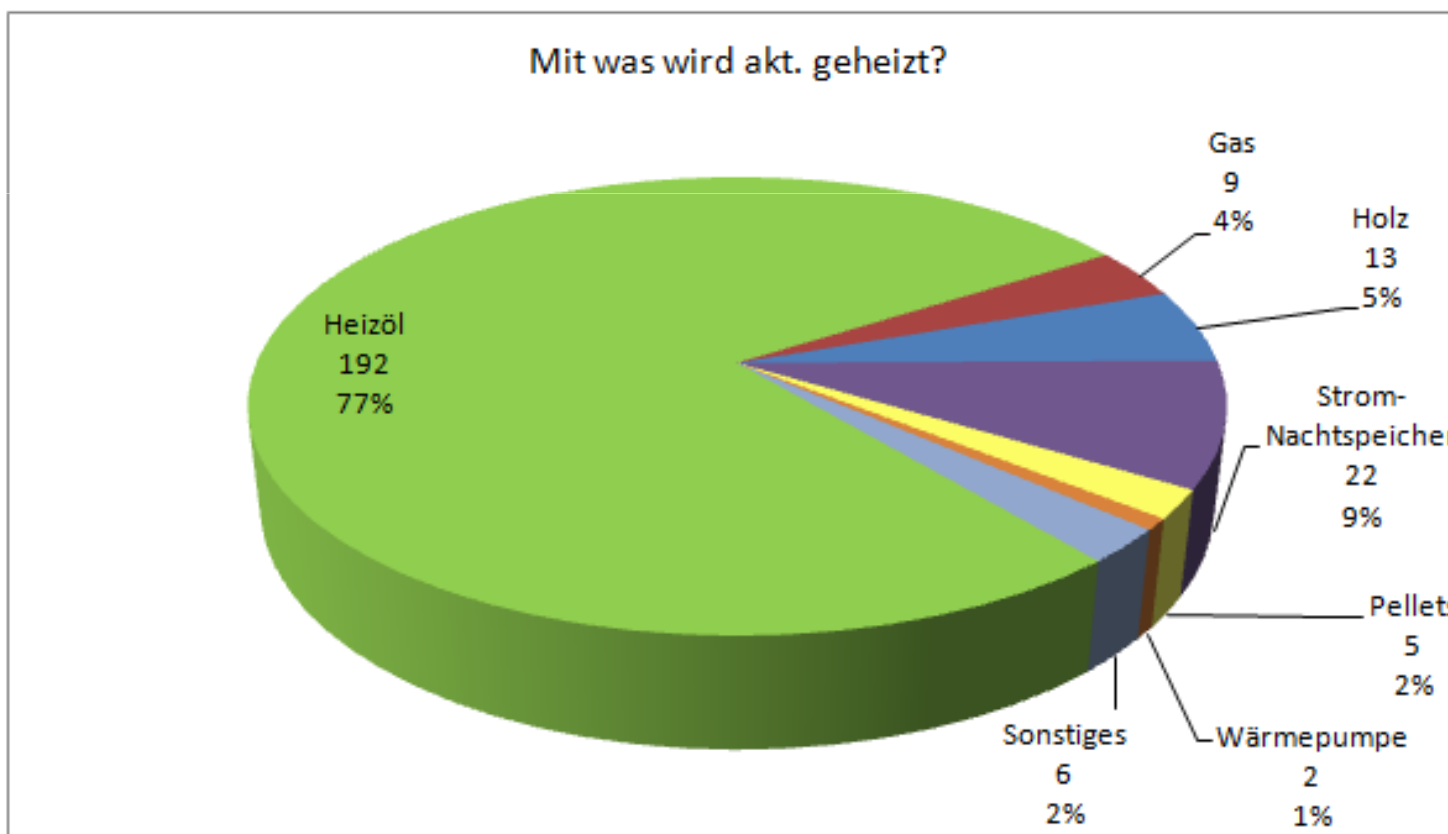
_____ m³ Gas _____ kWh Nachtstrom

Teilnahme ja

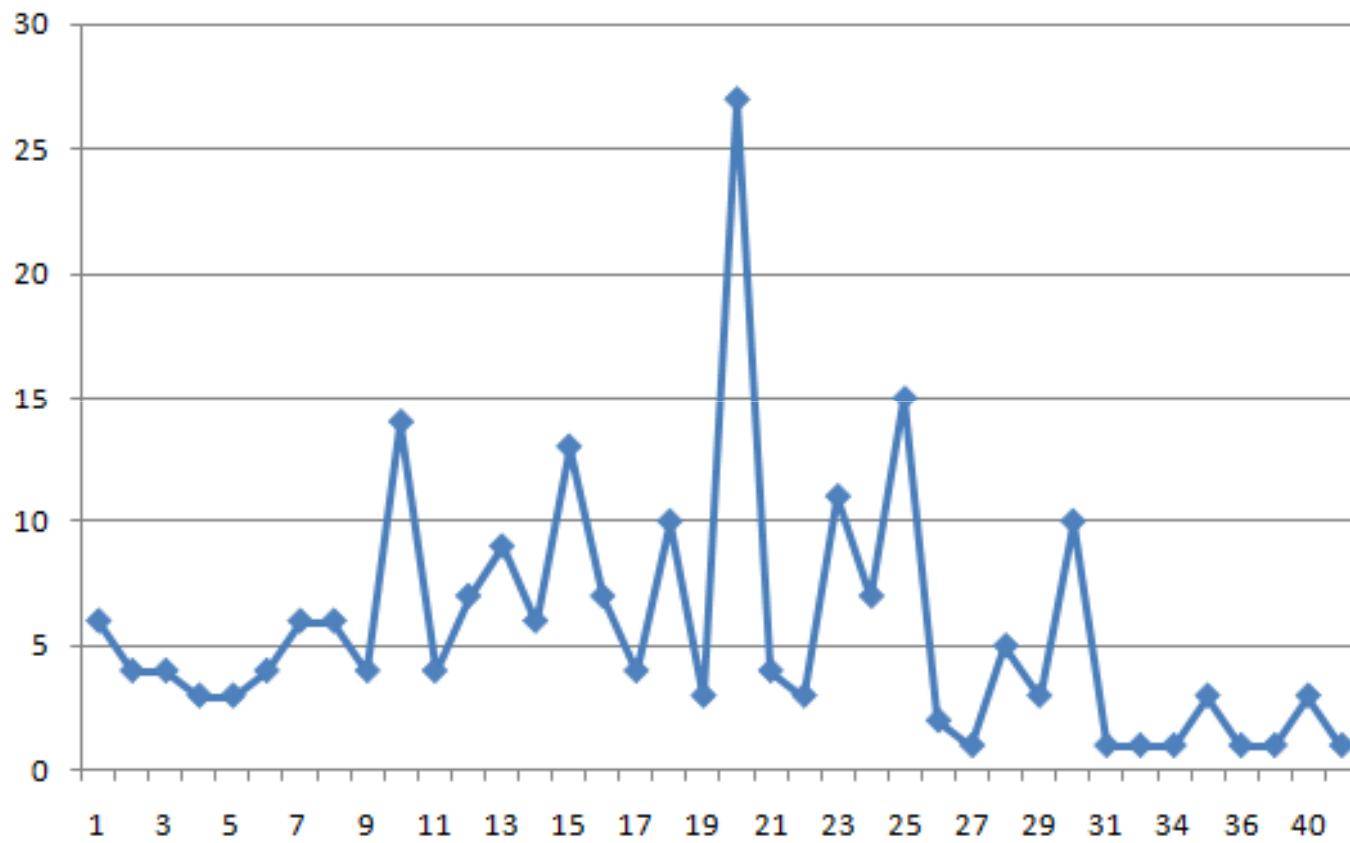
Frage4: Mit was wird akt. geheizt?

Werte

Anzahl von Teilnahme	Anzahl von Zentralheizung Heizöl	Anzahl von Zentralheizung Gas	Anzahl von Zentralheizung Holz	Anzahl von Stromnacht-speicher	Anzahl von Zentralheizung Pellet	Anzahl von Wärmepumpe	Anzahl von Sonstiges
242	192	9	13	22	5	2	6



Frage5: Alter (in Jahren) der vorhandenen Heiz-Anlagen

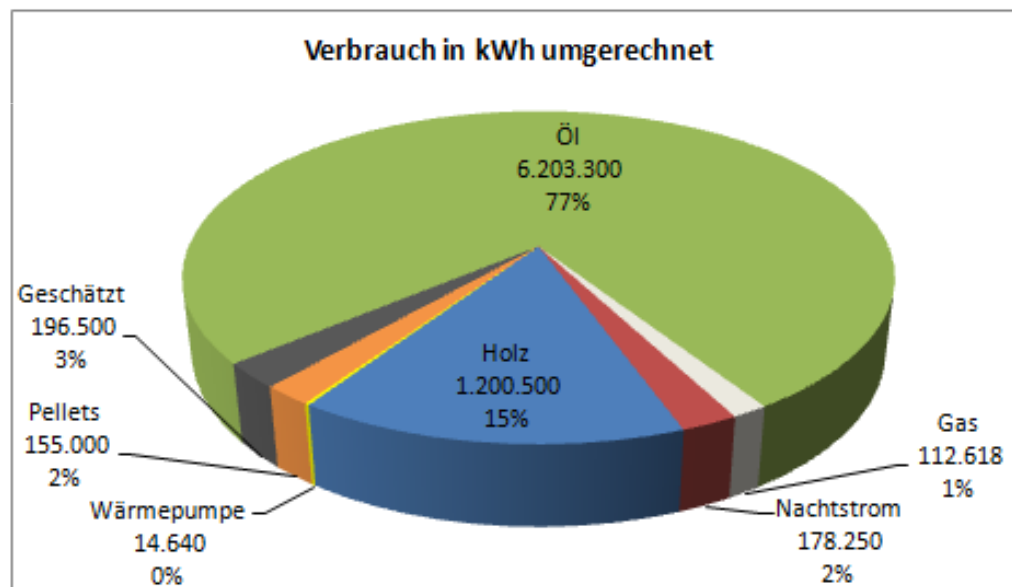


Teilnahme ja

Frage 6: Jahresverbrauch summiert

Werte							
Anzahl von Teilnahme	Summe von Jahresverbrauch Öl (in 1000 Liter)	Summe von Jahresverbrauch Gas (in 1000 m ³)	Summe von Jahresverbrauch Nachtstrom (in 1000 kWh)	Summe von Jahresverbrauch Holz (in RM)	Summe von Jahresverbrauch Strom Wärmepumpe (in 1000 kWh)	Summe von Jahresverbrauch Pellets (in Tonnen)	Summe von Geschätzter Verbrauch (in 1000 kWh)
242	620,330	12,668	178,250	858	4,880	31,000	196,500

in kWh	1 L = 10 kWh	1 m ³ = 8,9 kWh	1 zu 1	1 RM = 350kg x 4	1 kWh x 3	1 kg = 5 kWh	1 zu 1	
	Öl	Gas	Nachtstrom	Holz	Wärmepumpe	Pellets	Geschätzt	Gesamt
	6.203.300	112.618	178.250	1.200.500	14.640	155.000	196.500	8.060.808



Teilnahme ja 

Jahresverbrauch	Werte	
	Anzahl Teilnahme	Summe Energiebedarf pro Straße (in 1000
Treysaer Straße	13	771,200
Schulweg	5	541,800
Marburger Straße	13	474,000
Sportplatzstraße	15	436,200
Leimbacher Weg	16	387,900
Lauterbacher Straße	15	342,032
Schatteröder Weg	12	329,100
Backgasse	4	284,800
Loshäuser Weg	9	282,700
Schreiner-gasse	7	251,535
Blumenweg	9	219,100
Hauptstraße	6	189,200
Siedlung	7	182,500
Am Tanzplatz	5	178,400
Homberger Straße	5	172,400
Am Eichbach	5	163,000
Tannenstraße	4	155,400
Zu den Auewiesen	4	153,400
Tulpenweg	4	150,000
Rimbergstraße	5	146,400
Oppergärten	4	132,000
Friedhofstraße	3	120,600
Am Schwimmbad	4	117,300
Fliederstraße	3	113,600
Obertriesch	3	111,200

Jahresverbrauch	Werte	
	Anzahl Teilnahme	Summe Energiebedarf pro Straße (in 1000
Baumstraße	4	108,400
Am Berg	4	104,550
Kirchstraße	4	100,500
Knüllblick	4	99,400
Gartenäcker	3	94,300
Zum Rohnstrauch	2	87,300
Bachweg	4	86,750
Am Feuerwehrhaus	3	81,500
Zum Untertriesch	2	78,200
Am Unterteich	2	76,200
Im Elsegarten	3	74,000
Obergasse	3	68,200
Postweg	3	65,150
Kurzer Weg	2	63,400
Ostblick	2	60,000
Am Krappeacker	3	47,140
Am Alten Pflaster	2	47,000
Im Wiesengrund	2	46,200
Am Teich	1	40,000
Am Alten Sportplatz	1	35,000
Taubenweg	1	35,000
An den Gärten	2	32,800
Am Ransrain	1	32,500
Schwalmblick	2	31,677
Am Pfarrhaus	1	30,000
Zum Langeloh	1	30,000
Gesamtergebnis	242	8.060,934

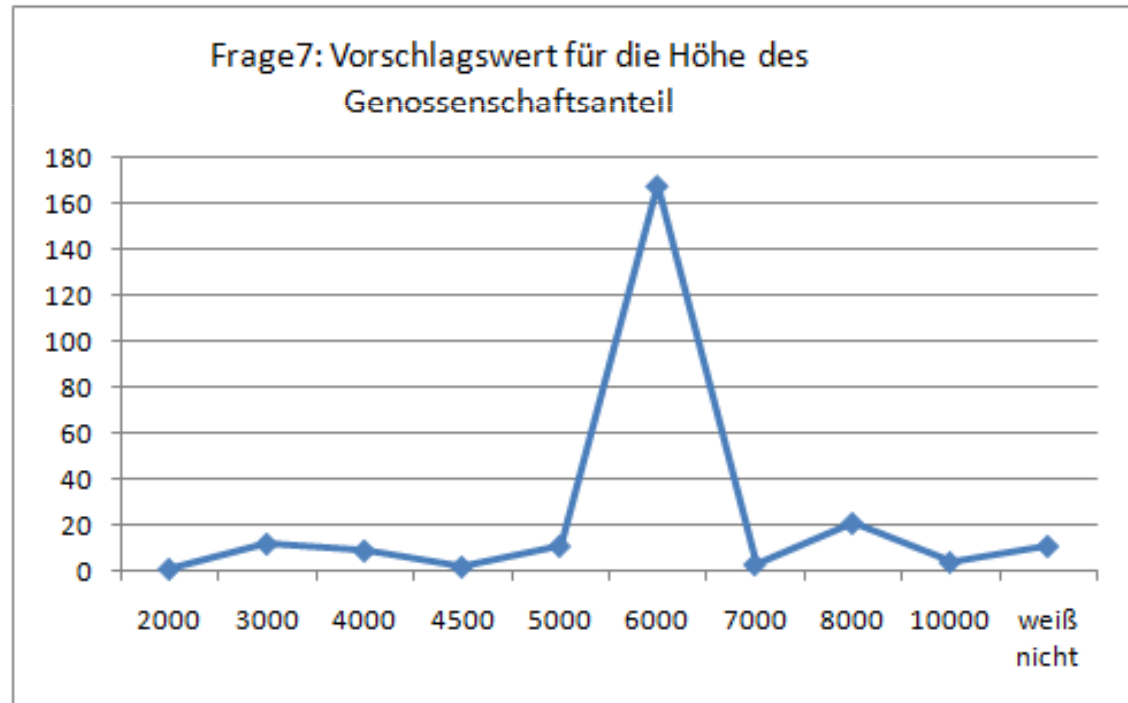


7. Die noch zu gründende Genossenschaft „Nahwärme für Wasenberg“ benötigt Eigenkapital. Je höher das Eigenkapital ist, desto günstiger wird die Finanzierung und umso schneller werden die Investitionen getilgt, was sich dann reduzierend auf den Bezugspreis auswirkt. Eigenkapital wird durch die Anteile der Genossenschaftsmitglieder gebildet. Welche Höhe der Einlage pro Genossenschaftsmitglied würde Ihnen am besten entgegenkommen?

- 6.000 €
 8.000 €
 mein Vorschlag: _____ €

Teilnahme

Frage7: Vorschlagswert für die Höhe des Genossenschaftsanteil	Anzahl	in %
2000	1	0%
3000	12	5%
4000	9	4%
4500	2	1%
5000	11	5%
6000	168	69%
7000	3	1%
8000	21	9%
10000	4	2%
weiß nicht	11	5%
Gesamtergebnis	242	





Weitere Fragen

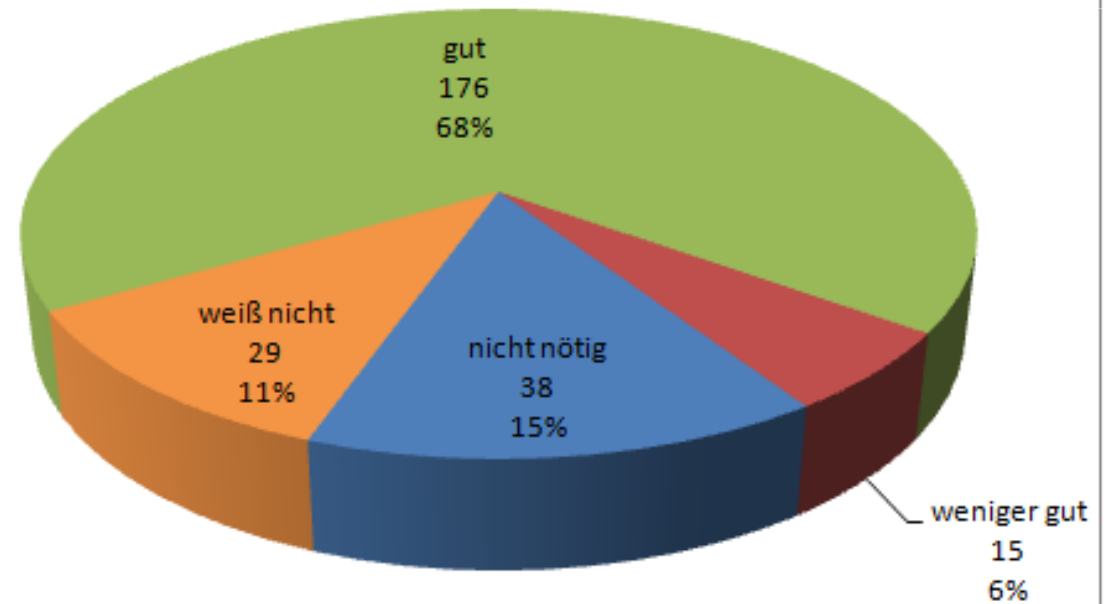
8. Wir planen zusätzlich zum Nahwärmenetz Glasfaserkabel zu verlegen.

Finden Sie das gut weniger gut nicht nötig

Teilnahme (Alle) ▼

Frage8: Wie finden Sie zusätzlich zum Nahwärmenetz Glasfaserkabel zu verlegen?	Anzahl
gut	176
weniger gut	15
nicht nötig	38
weiß nicht	29
Gesamtergebnis	258

Frage8: Wie finden Sie zusätzlich zum Nahwärmenetz Glasfaserkabel zu verlegen?





9. Soll die Energiegenossenschaft versuchen, sich auch um die Stromversorgung zu kümmern? ja nein weiß nicht

Teilnahme (Alle) ▼

Frage9: Soll die Energiegenossenschaft versuchen, sich auch um die Stromversorgung zu kümmern? ▼	Anzahl
ja	134
nein	27
weiß nicht	97
Gesamtergebnis	258

Frage9: Soll die Energiegenossenschaft versuchen, sich auch um die Stromversorgung zu kümmern?

